

**90 kg/ 24h**

Autónomo - Sistema de pulverización / Ice makers - Spray System:  
C28 - C28 + - C38 - C38L - C46 - C46L - C54 - C70 - C70L - C90 - C90L

C90L ALL GAS

220-240/50/1

Ice makers - Spray System



## CARACTERÍSTICAS

- Carcasa de acero
- Condensación por aire o agua
- Ciclo de desinfección
- Producción de hielo programable
- Tecla de control capacitiva
- Alarmas acústicas y luminosas
- Informes de alarma APPCC
- Aspiración y expulsión de aire frontal
- Conexión USB para actualización de software y descarga de datos HACCP
- Ventilador del condensador controlado a baja temperatura ambiente
- Producción de hielo programable
- Análisis predictivo de fallos
- Informe sobre el rendimiento de los equipos

## OPCIONAL

- Ciclo de desinfección programable con ozono
- Conexión en la nube IoT



## DEPÓSITO

42,0 kg  
1050 pcs

## DIMENSIONES

L x P x H (mm)

700 x 580 x 1009

740 x 640 x 1080

## TENSIÓN

220-240/50/1  
220/60/1

## GAS

R290  
GWP 3

## TIPO DE HIELO

	PCS / CYCLE PZ / CICLO	WEIGHT ICE PESO GHIACCIO
Cubetto PIENO 40 g -70/90 45x 46x 39mm	40	40 g

## PRODUCCIÓN DE HIELO /

kg/24h  
lbs/24h

Refrigeración por aire



Temp. Aria Air Temp.	Temp. Acqua /Water Temp.			
	10° 50°	15° 59°	21° 70°	32° 90°
10°	86	84	82	79
50°	190	185	181	174
21°	81	79	77	74
70°	179	174	170	163
32°	68	67	65	62
90°	150	148	143	137
38°	58	56	54	51
100°	128	123	119	112

Refrigeración por agua



Temp. Aria Air Temp.	Temp. Acqua /Water Temp.			
	10° 50°	15° 59°	21° 70°	32° 90°
10°	88	86	84	81
50°	193	189	185	178
21°	85	83	81	77
70°	187	182	178	169
32°	82	79	76	73
90°	180	174	167	160
38°	79	76	73	70
100°	174	167	160	154

## DATOS TÉCNICOS

		cond	comp. W	ABS. W	Fuse	Kwh/100Kg	l / h	Kg	Kg
C90L A AG 220-240/50/1N		1065	670	10	21.6	9.07	54	63	
C90L W AG 220-240/50/1N		1065	580	10	16.3	47.6	54	63	

90 kg/ 24h

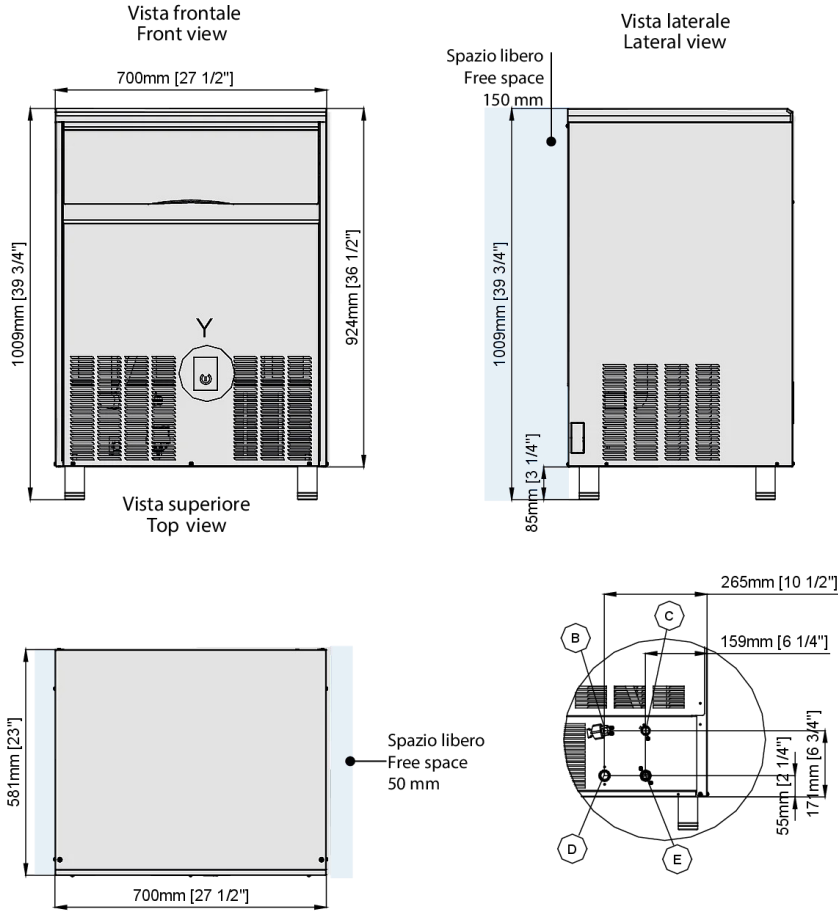
Autónomo - Sistema de pulverización / Ice makers - Spray System:  
C28 - C28+ - C38 - C38L - C46 - C46L - C54 - C70 - C70L - C90 - C90L

C90L ALL GAS

220-240/50/1

Ice makers - Spray System

## DIMENSIONES

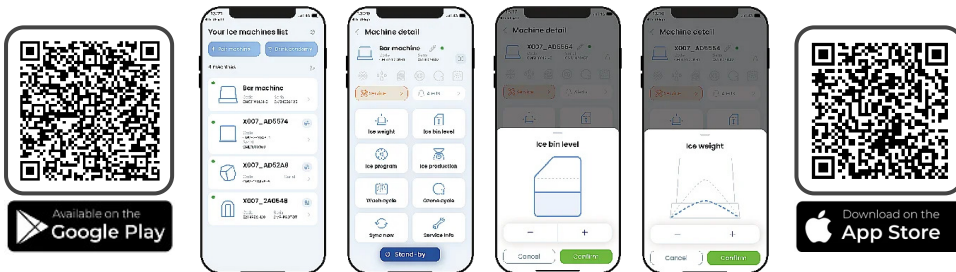


- B** Electrical cable supply / Ingresso alimentazione elettrica
- C** Water outlet connection / Attacco scarico acqua Ø 20mm
- D** Water outlet connection water condensation / Uscita acqua condensatore ad acqua Ø 20 mm
- E** Water inlet connection / Attacco entrata acqua - 3/4"G



## MyICE

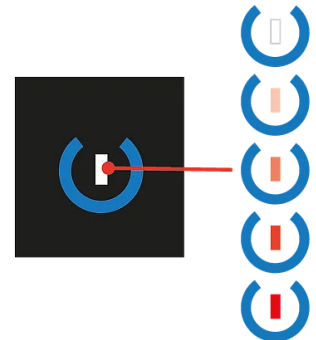
Permite controlar y supervisar las máquinas de hielo directamente desde un smartphone / Allow control and monitoring of ice makers directly from smartphone



### Condiciones de funcionamiento

	Min	Max
Temp. Ambiente	10°C	40°C
Temp. Agua Hielo	5°	35°
Prensa. Agua	1 Bar (14psi)	10 Bar (140psi)
Conductividad del agua	20 microS	500 microS
Alimentación	-10%	+10%

## CONTROL TÁCTIL



Botón capacitivo de espera / inicio (LED con colores que cambian continuamente de blanco a rojo)

Calor expulsado	1770 W
Volumen de aire	310 m³/h