



MINI-CAMARA FRIGORIFICA MULTIUSOS

MC-1850/2

CARACTERÍSTICAS GENERALES

Armario compuesto por paneles modulares, aislamiento en poliuretano inyectado a alta presión, sin CFC.

Acabado en chapa prelacada.

Puerta reversible con tirador antideslizante.

Suelo en acero inoxidable y patas regulables.

Estantes en tubo de acero inoxidable.

Burlete magnético.

REFRIGERADOR MONOBLOCK

Carrozado en chapa prelacada.

Panel de control con dispositivo electrónico.

Evaporación automática del agua.

Descongelación automática.

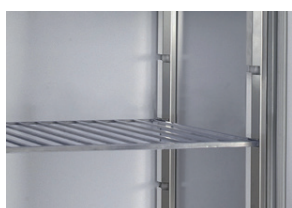


1850
935
995



**GRUPO
REFRIGERADOR
MONOBLOCK
INCLUIDO**

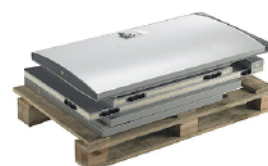
DIMENSIONES EXTERIORES (LxPxH)	935 x 995 x 1850 mm
DIMENSIONES INTERIORES (LxPxH)	855 x 915 x 1762 mm
DIMENSIONES GRUPO (LxPxH)	935 x 995 x 2240 mm
CAPACIDAD	1.302 L
ESTANTES ACERO INOX.	2



Rejillas móviles



Agarrador ergonómico



Paneles modulares