



MINI-CAMARA FRIGORIFICA MULTIUSOS

MC-2000/C

CARACTERÍSTICAS GENERALES

Armario compuesto por paneles modulares, aislamiento en poliuretano inyectado a alta presión, sin CFC.

Acabado en chapa prelacada.

Puerta reversible con tirador antideslizante.

Suelo en acero inoxidable y patas regulables.

Estantes en tubo de acero inoxidable.

Burlete magnético.

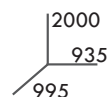
REFRIGERADOR MONOBLOCK

Carrozado en chapa prelacada.

Panel de control con dispositivo electrónico.

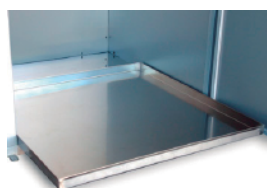
Evaporación automática del agua.

Descongelación automática.



**GRUPO
REFRIGERADOR
MONOBLOCK
INCLUIDO**

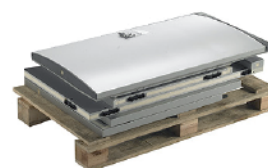
DIMENSIONES EXTERIORES (LxPxH)	935 x 995 x 2000 mm
DIMENSIONES INTERIORES (LxPxH)	855 x 915 x 1912 mm
DIMENSIONES GRUPO (LxPxH)	935 x 995 x 2390 mm
CAPACIDAD	1.413 L
ESTANTES ACERO INOX.	-
GANCHOS DE COLGAR ACERO	2x



Bandeja suelo



Detalle barras superiores



Paneles modulares