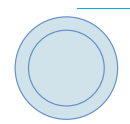


LAVAVAJILLAS CÚPULA-CAPOTA

NL-1000/DP



ALTURA
ÚTIL
42 cm

- Fabricado en acero inox. AISI 304 18/8 1mm y con componentes de alta calidad
- Mandos protegidos anti-humedad
- Resistencia de cuba y calderín conmutadas
- 2 Ciclos de lavado fijos:
 - corto: 60” - 30 cestas/h
 - intenso: 180” - 20 cestas/h
- Bomba de lavado FIR 1 HP
- Cuba de embutición de una sola pieza
- Brazos lavado y aclarado inferiores y superiores giratorios, desmontables, fabricados en PVC alimentario y fibra de vidrio (30%)
- Pre-instalación para toma de detergente con orificio en cuba y toma faxton
- Dotación: 1 cestos universales, 1 cestillo de cubiertos
2 cestas de platos



152/198
65
72

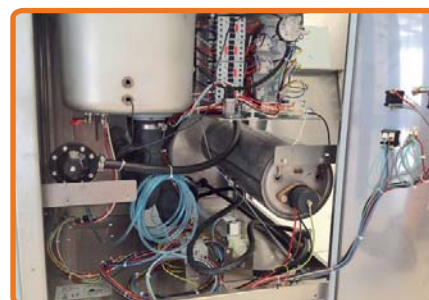
P.V.P.: 3.880€

P.V.P.: 4.090€ DP
(con bomba descarga)



Brazos de lavado:
mínima incrustación de cal,
menor peso, mayor facilidad de
giro e inalterable a productos químicos.
Cuba embutida de una pieza

Componentes:
Gran accesibilidad a
todos los componentes
mecánicos y electrónicos



*Recomendamos la instalación de descalcificador en aguas duras >15°dH

LAVAVAJILLAS CÚPULA-CAPOTA

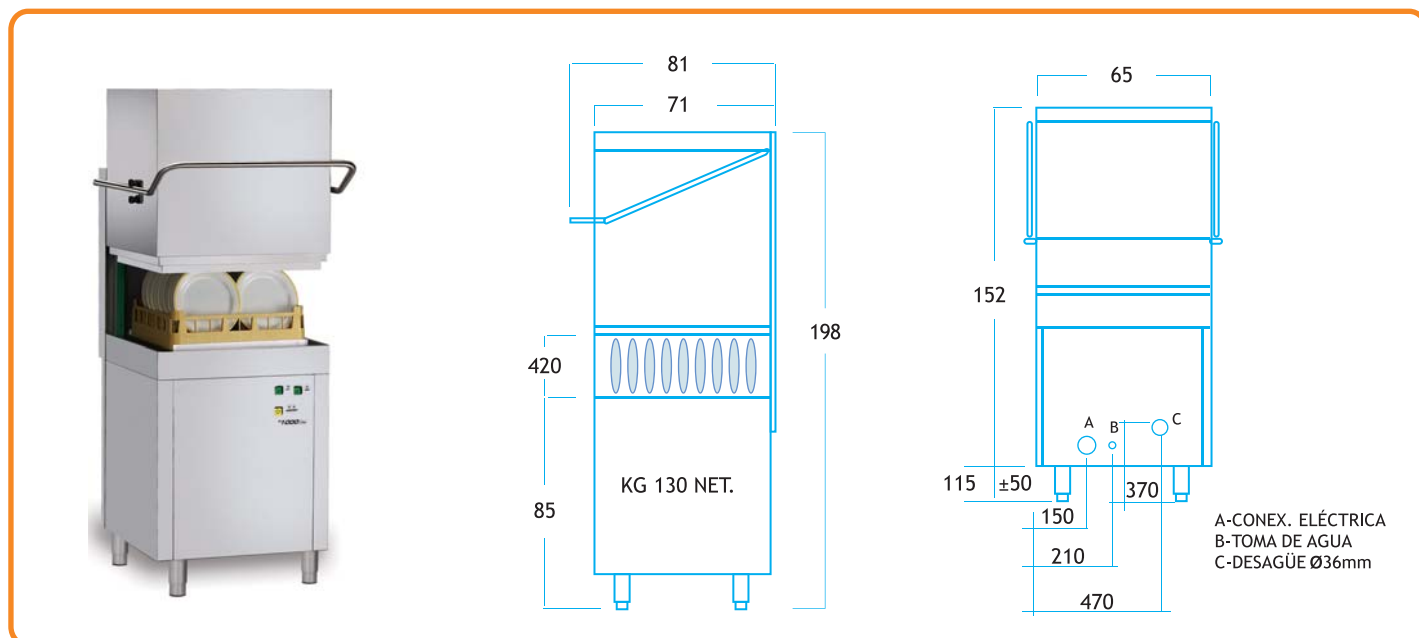
NL-1000/DP

CARACTERÍSTICAS TÉCNICAS

Dimensiones (LxPxH)	65x72x152/198 cm	Dimensiones cesta	50x50
Productividad máx.	540 platos/h	Altura útil	42 cm
Ciclo lavado	120" - 180"	Capacidad cuba	20 l
Temperatura cuba	60 °C	Temperatura calderín	85 °C
Pot. bomba lavado	0.75 Kw·FIR 1 HP	Capacidad calderín	10 l
Resistencia cuba	4 Kw	Consumo agua	2.8 l/ciclo
Resistencia calderín	9-4 kW	Desagüe	36 mm Ø
Tensión	400V/3N	Toma de agua	3/4"
Consumo máx.	14.2 Amp/9,8 kW	Presión entrada	2 ÷ 5 bar

DOTACIÓN DE SERIE: 2 cestas platos + 1 cesta universal + 1 cestillo de cubiertos

SISTEMA DE INSTALACIÓN



**RECOMENDAMOS LA INSTALACIÓN DE
DESCALCIFICADOR EN AGUAS DURAS >15°DH**

Mejora el resultado
Disminuye el consumo

OPCIONAL Y ACCESORIOS

- Descalcificador manual 12l - **125€**
- Descalcificador automático (consultar)
- Dosificador de detergente - **135€**