

COMPACTO

NUGGET

ESCAMAS

TRITURADO

DEPÓSITOS



BRICE-EURFRIGOR

La amplia gama de fabricantes de hielo **Brice** y **eurfrigor** son el resultado de 37 años de experiencia y constante mejora para ofrecer al usuario el modelo más adecuado a sus necesidades.



COMPACTO



ESCAMAS

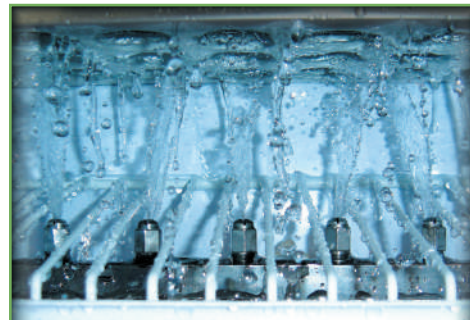


TRITURADO



NUGGET

La elevada tecnología, la capacidad de producción y las estrictas pruebas, garantizan la calidad insuperable del producto, que es certificado además por marca CE.



CONDICIONES DE INSTALACIÓN

- Voltaje estándar 220 - 240 V - 50Hz (* voltaje especial bajo pedido)
- La producción de hielo se calcula con temperatura ambiente de 21 °C y temperatura de entrada de agua de 15 °C.

		Mínimo	+10° C	+3° C	-10%	1 bar(14psi)
		Máximo	+43° C	+32° C	+10%	6bar(84psi)

21°C 15°C



Los fabricantes de **hielo compacto ECP**, generan un cubito macizo y cristalino, fabricado por pulverización de agua sobre evaporador de cobre.

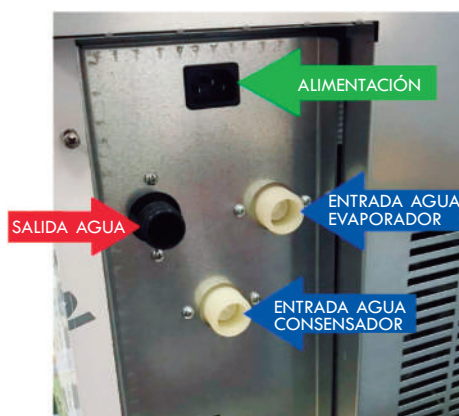
REFRIGERACIÓN POR AIRE (A) O AGUA (W) (ESPECIFICAR EN PEDIDO).

Refrigeración frontal y lateral.

Fácil acceso y mínimo mantenimiento.

Cuba aislada con poliuretano inyectado.

Refrigerante R452A.



Doble conexión hidráulica en máquinas refrigeradas por agua (de ECP37a ECP100)
PARA TRATAR EL AGUA DE FABRICACION

Ø 34 mm



Ø 40.5 mm

ESCALA REAL

MODELO	PRODUC. (Kg/Día)	DEPÓSITO (Kg)	POTENCIA (W)	CONS. AGUA (L/Kg)	MEDIDAS (LxPxHxHPatas mm)	P.V.P.
ECP28 A/W	25	9	270	A: 3,1 l/kg - W: 14 l/kg	387 x 470 x 687 (+65)	1.395 €
ECP37 A/W	37	16	380	A: 4,6 l/kg - W: 14 l/kg	497 x 592 x 687 (+65)	1.625 €
ECP46 A/W	46	16	455	A: 3,5 l/kg - W: 14 l/kg	497 x 592 x 687 (+65)	1.710 €
ECP52 A/W	48	25	455	A: 3,5 l/kg - W: 14 l/kg	497 x 592 x 797 (+65)	1.900 €
ECP80 A/W	88	40	890	A: 2,5 l/kg - W: 14,2 l/kg	735 x 603 x 910 (+65)	2.360 €
ECP100 A/W	100	60	870	A: 2,5 l/kg - W: 14,2 l/kg	735 x 603 x 1010 (+65)	3.020 €
ECP135 A/W	130	65	1.050	A: 2,8 l/kg - W: 15,3 l/kg	840 x 740 x 1075 (+65)	3.670 €
ECP155 A/W	155	65	1.400	A: 2,6 l/kg - W: 13 l/kg	840 x 740 x 1010 (+65)	3.800 €

* Todos los modelos producen un cubito de 40gr. Sólo en los modelos ECP135 y ECP155 se puede producir uno de 60gr (bajo pedido).

Producción de hielo compacto.
 Adecuado para una amplia gama de usos, desde coctelería a presentación de productos.
 Exterior en acero inoxidable.
 Consumo bajo de energía.
 Refrigerante R452A.



MODELO	PRODUC. (Kg/Día)	DEPÓSITO (Kg)	POT. ELÉCTRICA (W)	CONSUMO AGUA (L/Kg)	MEDIDAS (LxPxHxHPatas mm)	P.V.P.
EN50 A/W	55	10	420	A: 1 l/Kg - W: 5,3 l/Kg	450x620x680 (+65)	3.350 €
EN85 A/W	85	20	550	A: 1 l/Kg - W: 6,3 l/Kg	500x660x690 (+110)	3.495 €
EN140 A/W	140	50	650	A: 1 l/Kg - W: 6,4 l/Kg	738x690x1020 (+110)	3.995 €

ENM - HIELO NUGGET (sin depósito)



MODELO	PRODUC. (Kg/Día)	POT. ELÉCTRICA (W)	CONSUMO AGUA (L/Kg)	MEDIDAS (LxPxH mm)	P.V.P.
ENM450 A/W	440	1.700	A 1 l/Kg - W 5,8 l/Kg	560 x 569 x 695	7.125 €
COMPATIBLE		BP240 - BX110/200/350/550 - ROLB1/108 - ROLB2/216 - ROLB3/216			

Los **modelos ESP** son ideales para el sector pesquero, lácteo, químico...

Produce un hielo de escamas planas y una temperatura de entre -5°C y -10°C .

Refrigerante R452A.

Refrigeración mediante **AIRE (A)** ó **AGUA (W)**.



MODELO	PRODUC. (Kg/Día)	POT. ELÉCT. (W)	CONS. AGUA (L/Kg)	MEDIDAS (LxPxH mm)	P.V.P. R.AIRE	P.V.P. R.AGUA
ESP250A/W	250	1.700	A 1 l./Kg - W 7,5 l./Kg	870x550x600	9.100 €	9.300 €
ESP400 A/W	400	2.100	A 1 l./Kg - W 7,5 l./Kg	900x588x705	10.350 €	10.550 €
ESP600 A/W	620	3.000	A 1 l./Kg - W 7,4 l./Kg	900x588x705	11.950 €	12.125 €
ESP900 A/W	900	4.600	A 1 l./Kg - W 6,9 l./Kg	1107x700x880	16.000 €	16.300 €
ESP1500 A/W	1.500	6.000	A 1 l./Kg - W 7,0 l./Kg	1107x700x970	25.000 €	25.375 €
ESP2000 A/W	2.300	7.000	A 1 l./Kg -	1062x832x1423	34.000 €	-



DEPÓSITOS

Depósitos de hielo estudiados especialmente para máquinas productoras de hielo a cubitos y granular sin contenedor.

Los modelos BP y BX estructura exterior en INOX.

Los modelos ROLB estructura exterior en polietileno.



MODELO	MEDIDAS (LxPxHxHPatas mm)	CAP. + RESERVA (Kg)	COMPATIBLE CON	P.V.P.
BP240	942 x 795 x 1053 (+100)	180	ESM160/280/510 - ENM450	1.350 €
BX200	870 x 815 x 1000 (+100)	200	ESM160/280/510 - ENM450 - ESP250	1.690 €
BX350	1250 x 815 x 1000 (+100)	350	ESM/280/510 - ENM450 ESP250/400/600	2.604 €
BX550	1110 x 1060 x 1915	550	ESM510/1000 - ENM450 ESP400/600/900/1500	6.595 €
ROLB1/108	795 x 1060 x 1284	108 + 17	ESM160/280/510 - ENM450	3.125 €
ROLB2/216	1560 x 1060 x 1484	108x2 + 50	ESM280/510 - ENM450	6.500 €
ROLB3/216	1560 x 1330 x 1780	108x2 + 300	ESM510/1000 - ENM450 ESP600-900-1500	11.495 €

Evaporador de acero inoxidable 18/8, con reductor sobre el evaporador con engranaje.

Concepto innovador en cuanto a mecánica interna, con paneles fácilmente desmontables que permiten un acceso rápido y cómodo en las piezas interiores para limpieza o inspección.

Con apertura retráctil para facilitar el acceso al hielo.

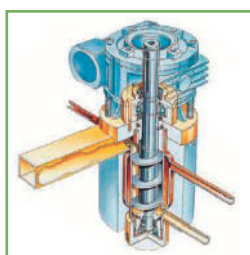
Producción de hielo granular de calidad, compacto y seco.

Bajo consumo de energía.

Gas refrigerante R452A.



MODELO	PRODUC. (KG/Día)	DEPÓSITO (Kg)	POT. ELÉCTRICA (W)	CONS. AGUA (L/Kg)	MEDIDAS (LxPxHxHPatas mm)	P.V.P.
ES60 A/W	60	9	420	A 1 l./Kg - W 5,3 l./Kg	450 x 620 x 680 (+65)	3.025 €
ES102 A/W	95	19	550	A 1 l./Kg - W 6,3 l./Kg	496 x 660 x 685 (+110)	3.125 €
ES150 A/W	155	38	650	A 1 l./Kg - W 6,4 l./Kg	741 x 678 x 925 (+110)	3.620 €
ES155 A/W	155	55	650	A 1 l./Kg - W 6,4 l./Kg	741 x 678 x 1015 (+110)	3.765 €



Reductor colocado en la parte superior del evaporador



ESM - HIELO TRITURADO (sin depósito)



MODELO	PRODUC. (Kg/Día)	POT. ELÉCT. (W)	CONS. AGUA (L/Kg)	MEDIDAS (LxPxH cm)	P.V.P.
ESM160 A/W	160	650	A 1 l./Kg - W 5,5 l./Kg	560 x 569 x 600	3.690 €
ESM280 A/W	280	1.050	A 1 l./Kg - W 5,2 l./Kg	560 x 569 x 695	5.175 €
ESM510 A/W	500	1.700	A 1 l./Kg - W 5,8 l./Kg	560 x 569 x 695	6.325 €
ESM1000 A/W	1.000	3.200	A 1 l./Kg - W 5,3 l./Kg	934 x 684 x 700	12.775 €

